

# EINREICHPLAN

PARTE

ERRICHTUNG EINES VEREINSGEBÄUDES

IN DER KAT. GEM.  
GDST. NR.            EZ.

BAUWERBER:

GRUNDEIGENTÜMER:











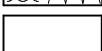
PLANVERFASSER:

BAUFÜHRER:

BEHÖRDE:

PLANINHALT: GRUNDRISSSE SCHNITTE ANSICHTEN M 1:100  
LAGEPLAN M 1:500, M 1:200  
PERSPEKTIVEN

## LEGENDE :

POROTHERM MWK.		MASSIVHOLZ		BESTAND	
STAHLBETON		HOLZKONSTRUKTION			
HOCHLOCHZIEGEL		EPS			
BETON		WÄRMEDÄMMUNG			
PERIMETERDÄMMUNG		ABBRUCH			

HINWEIS: DIESER PLAN IST IM SINNE DER ÖNORM KEIN AUSFÜHRUNGSPLAN FÜR DIE BAUSTELLE

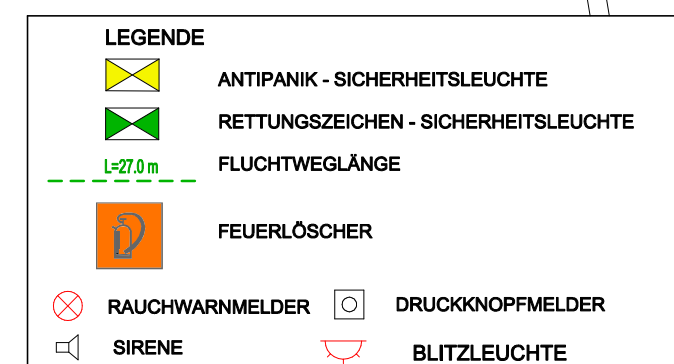
DATUM: 27.06.2017

PROJEKTNR./PLANNR.:

Gebührenstempel

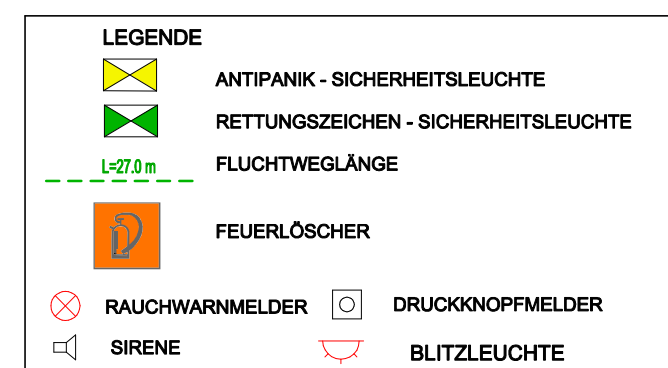
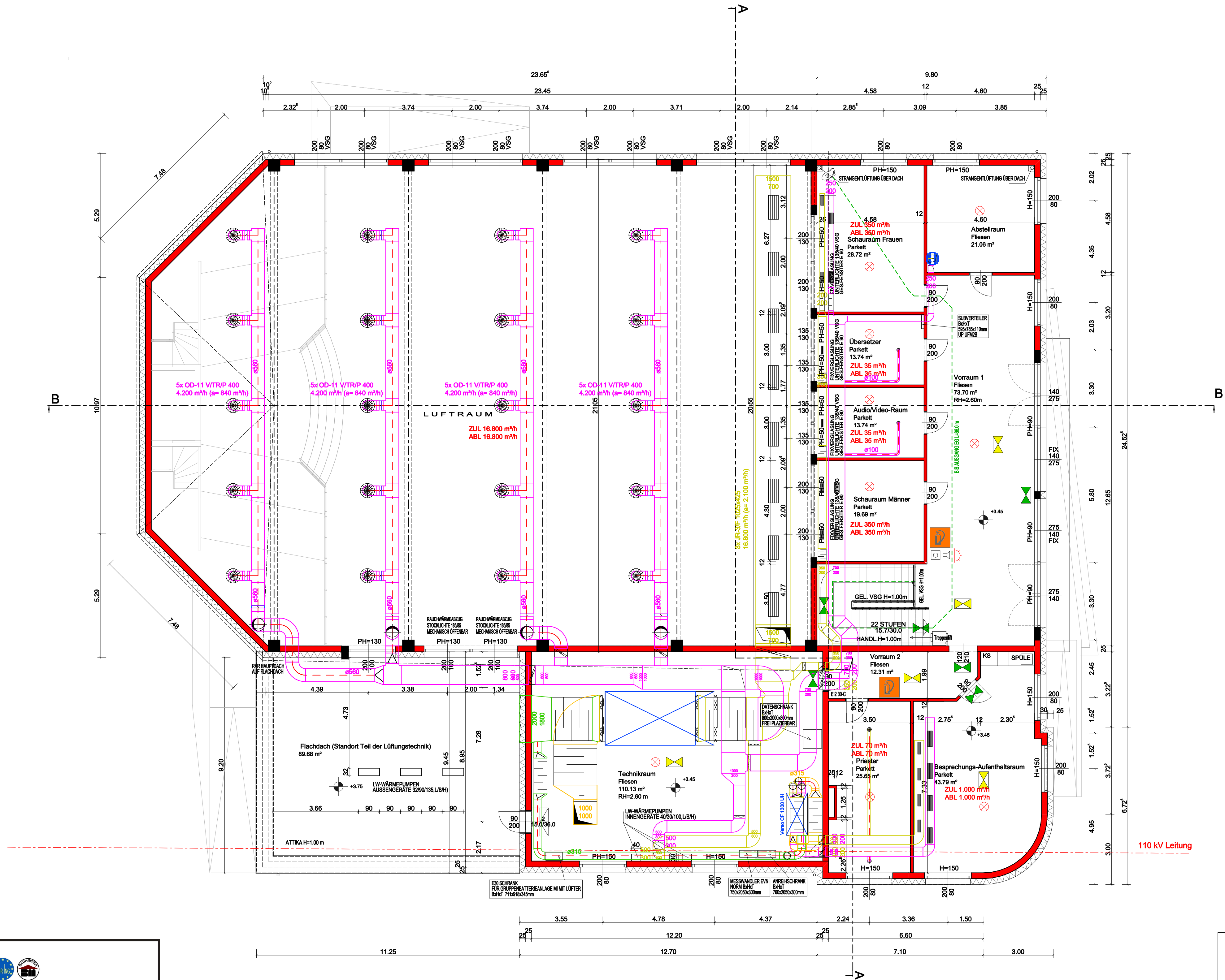


STADTBAUMEISTER GEWERBLICHER  
ARCHITEKT STEINKELLNER



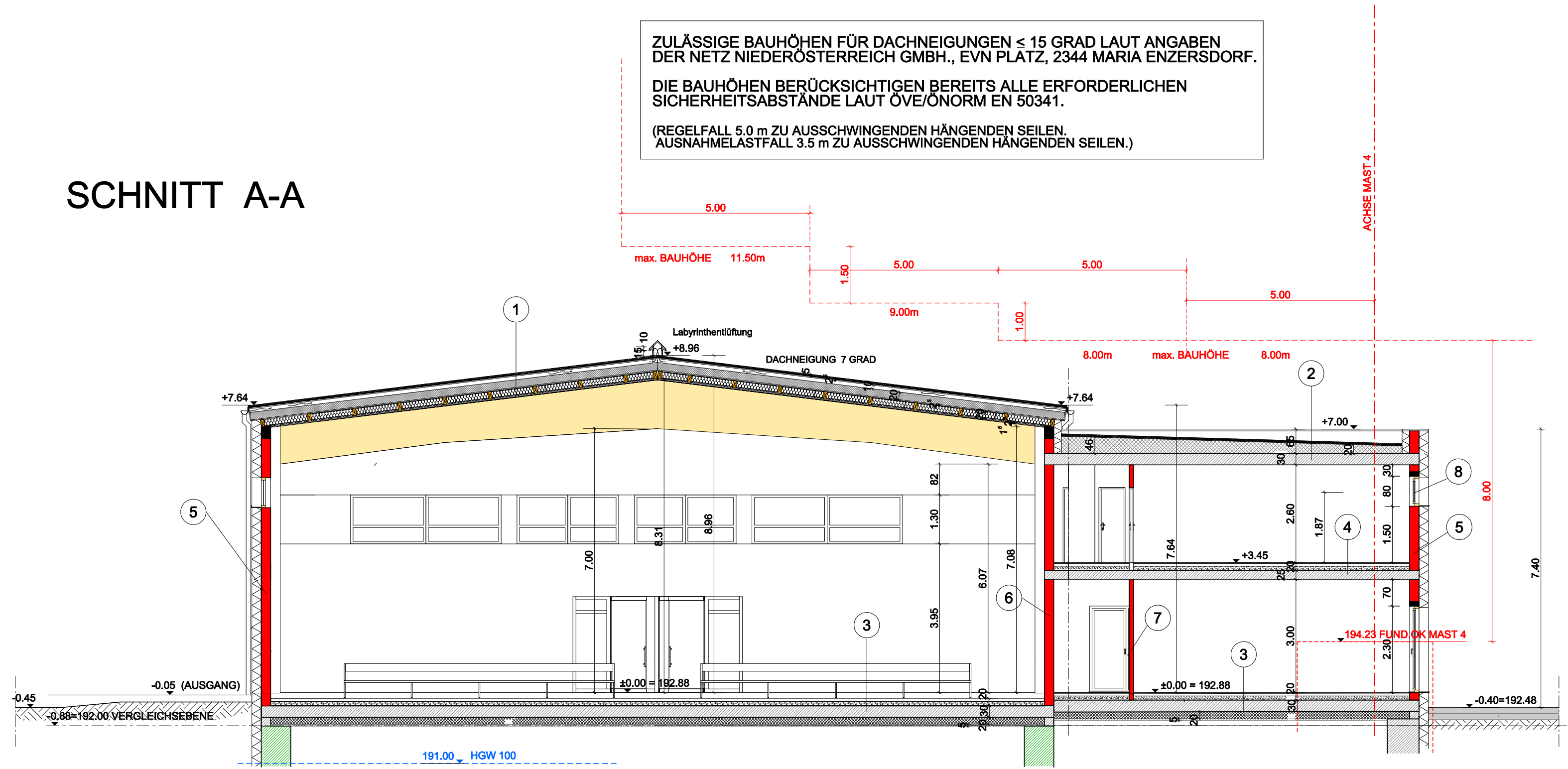


## OBERGESCHOSS

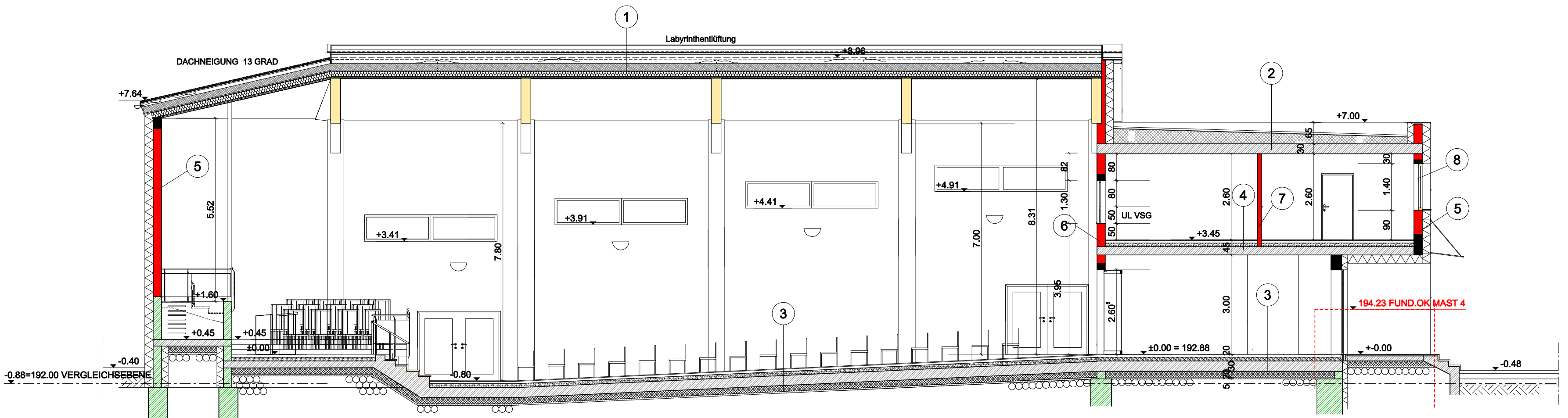




SCHNITT A-A



SCHNITT B-B

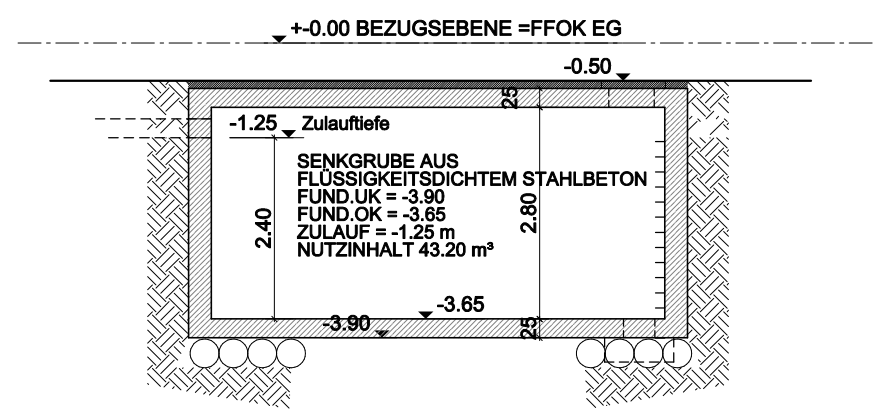


BAUTEILAUFBAUTEN

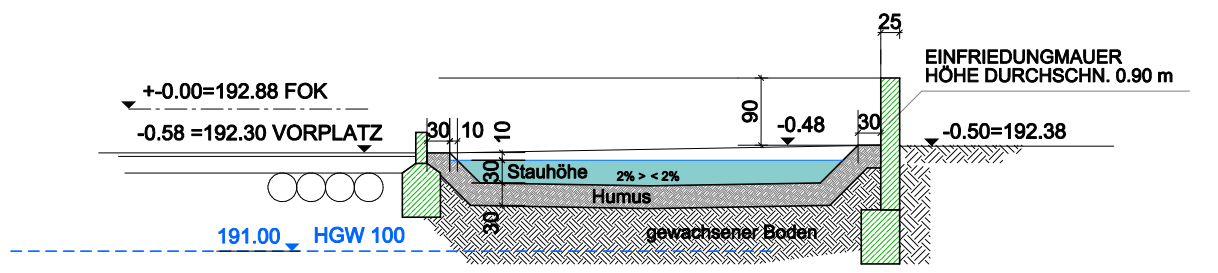
- 1 DACH (Satteldach)  
5 cm Kiesschüttung 120kg/m²  
Schutzvlies  
EPDM-Abdichtung  
2,4 cm Vollschalung  
6/10 Staffelfung=Hinterlüftungsebene 10 cm  
Diffusionsoffene Unterdeckbahn  
20,0 cm PUR-Hartschaumdämmung  
2,4 cm Vollschalung  
8/20 cm Sparren auf Holzleimbinder  
dazwischen 20 cm Mineralwolle Klemmfilz  
Dampfsperre  
2,4 cm Montagetattung  
1,5 cm GKFS-Beplankung
- 2 DACH (Flachdächer EG+OG)  
5 cm Kiesschüttung 120kg/m²  
Schutzvlies  
EPDM-Abdichtung  
20,0-46,0 cm PUR-Gefälledämmung  
Dampfsperre  
30,0 cm Stahlbetondecke  
Spachtelung
- 3 Erdberührter Fussboden  
2,0 cm Belag  
7,0 cm Holzestrich  
PE-Folie  
11,0 cm gebundene Schüttung  
Dampfsperre  
30,0 cm Stahlbetonplatte/Streifenfundamente  
20,0 cm Perimeterdämmung  
6,0 cm Sauberkeitsschicht
- 4 Zwischendecke  
2,0 cm Belag  
7,0 cm Holzestrich  
PE-Folie  
11,0 cm gebundene Schüttung  
Dampfsperre  
25,0 cm Stahlbetondecke  
Spachtelung
- 5 AUSSENWÄNDE  
25,0 cm Wärmedämmverbundsystem  
(Steinwollendämmung, im Spritz= wasserbereich bis 60 cm XPS Platten)  
25,0 cm Wienerberger Porotherm Mwk.  
zwischen Stahlbetonsäulen  
1,0 cm Innenputz
- 6 TRAGENDE INNENWÄNDE  
1,0 cm Putz  
25,0 cm Hochlochziegelmwk.  
zwischen Stahlbetonsäulen  
1,0 cm Putz
- 7 ZWISCHENWÄNDE  
1,0 cm Putz  
12,0m Hochlochziegel  
1,0 cm Putz
- 8 FENSTER  
KUNSTSTOFFRAHMEN  
3 Scheiben Isolierverglasung

U-WERTE DER BAUTEILE LAUT ENERGIEAUSWEIS

SCHNITT SENKGRUBE



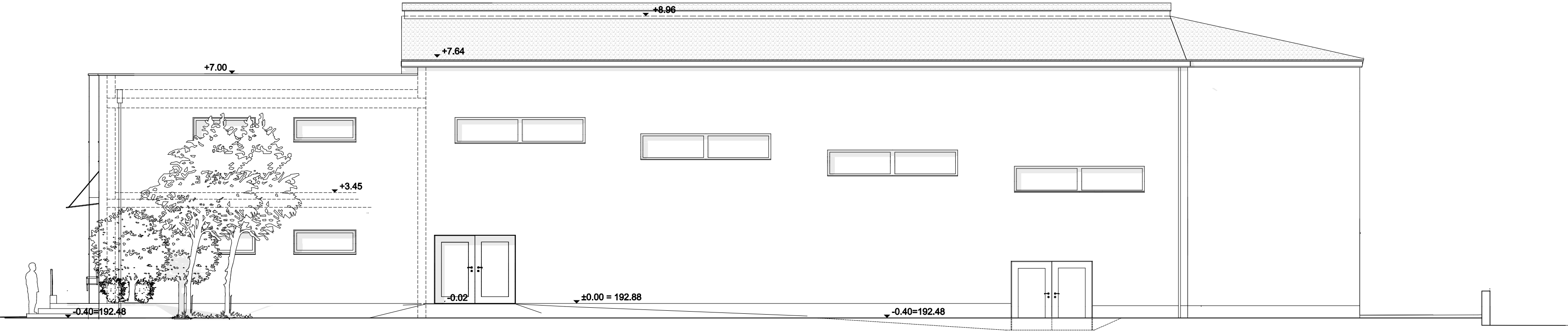
SCHNITT C-C



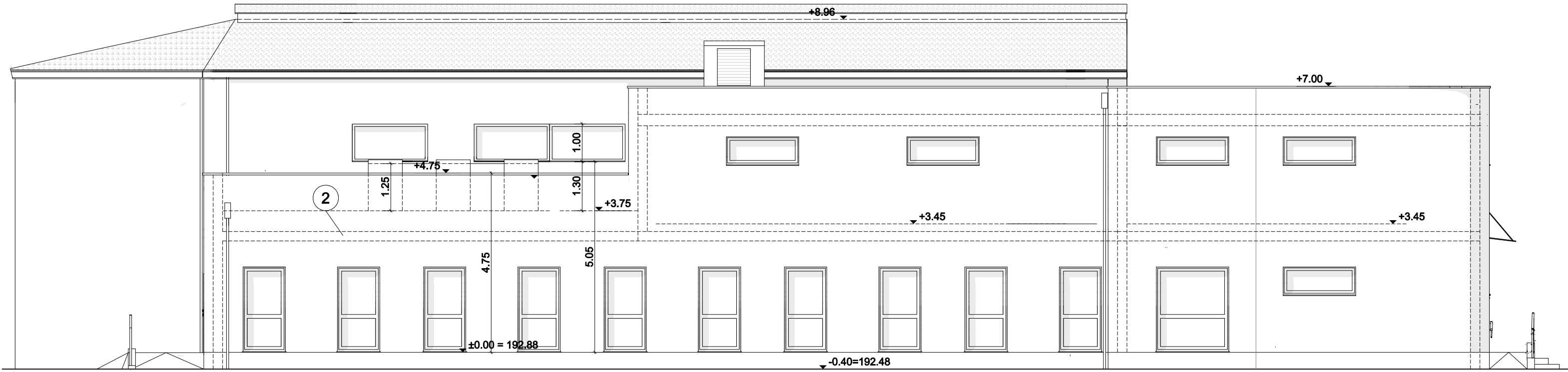
STADTBAUMEISTER GEWERBLICHER  
ARCHITEKT STEINKELLNER



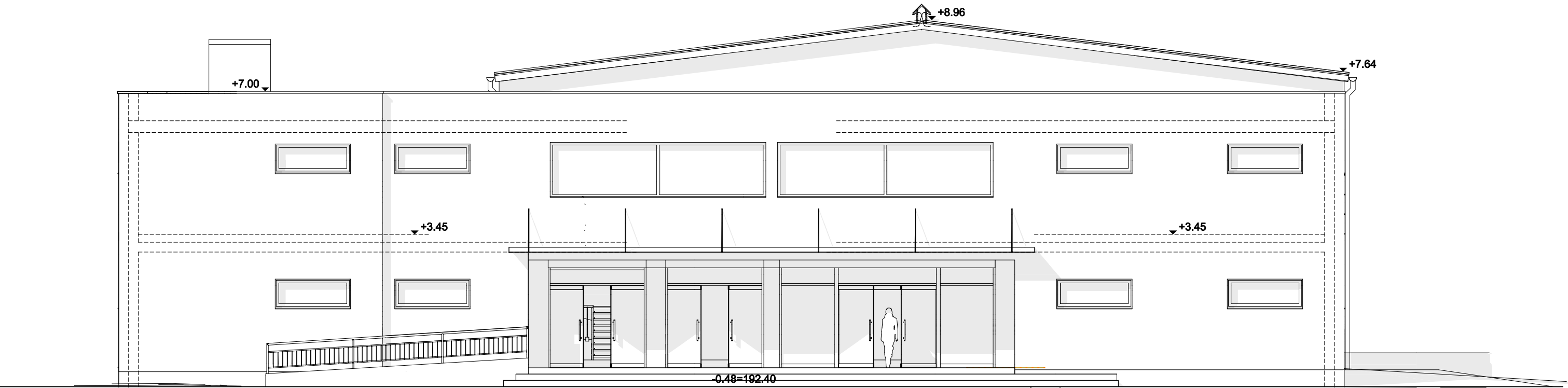
ANSICHT NORD



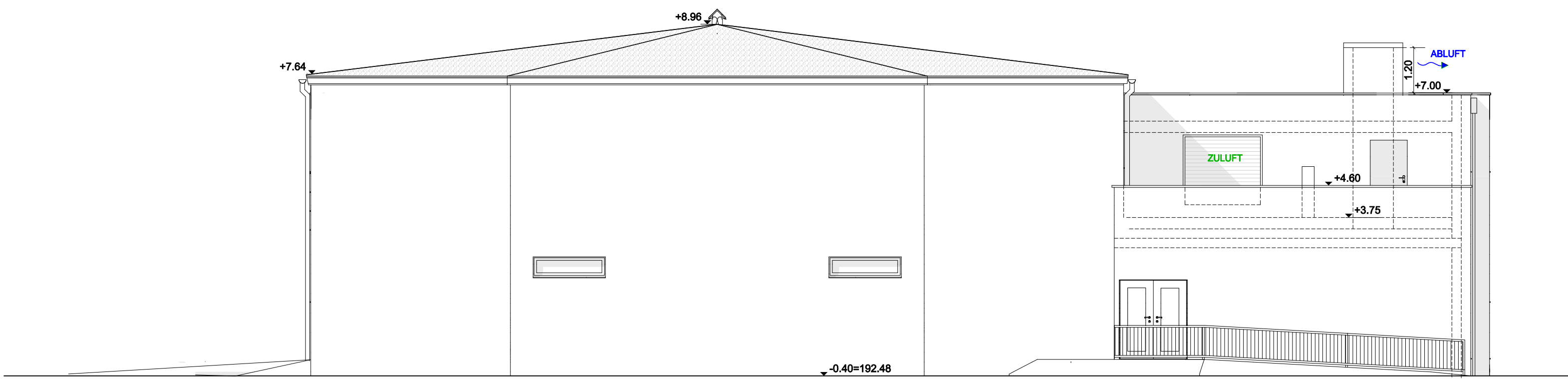
ANSICHT SÜD



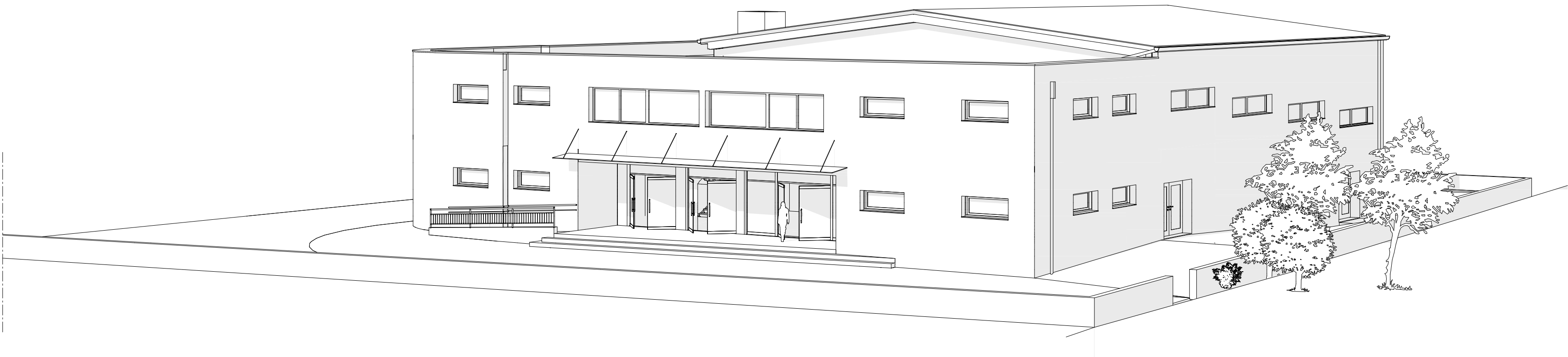
ANSICHT OST



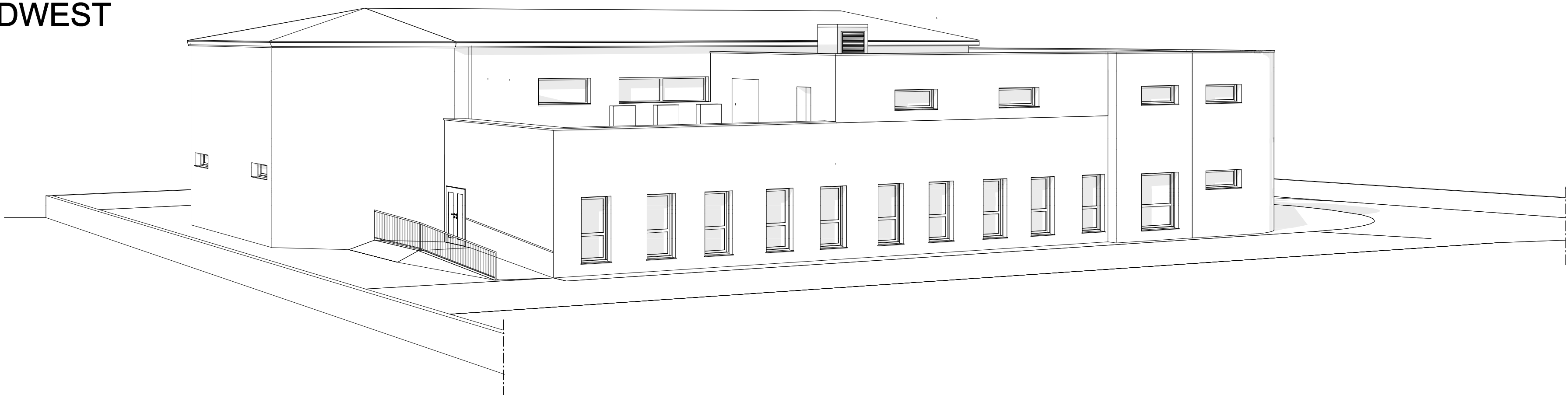
ANSICHT WEST



PERSPEKTIVE NORDOST



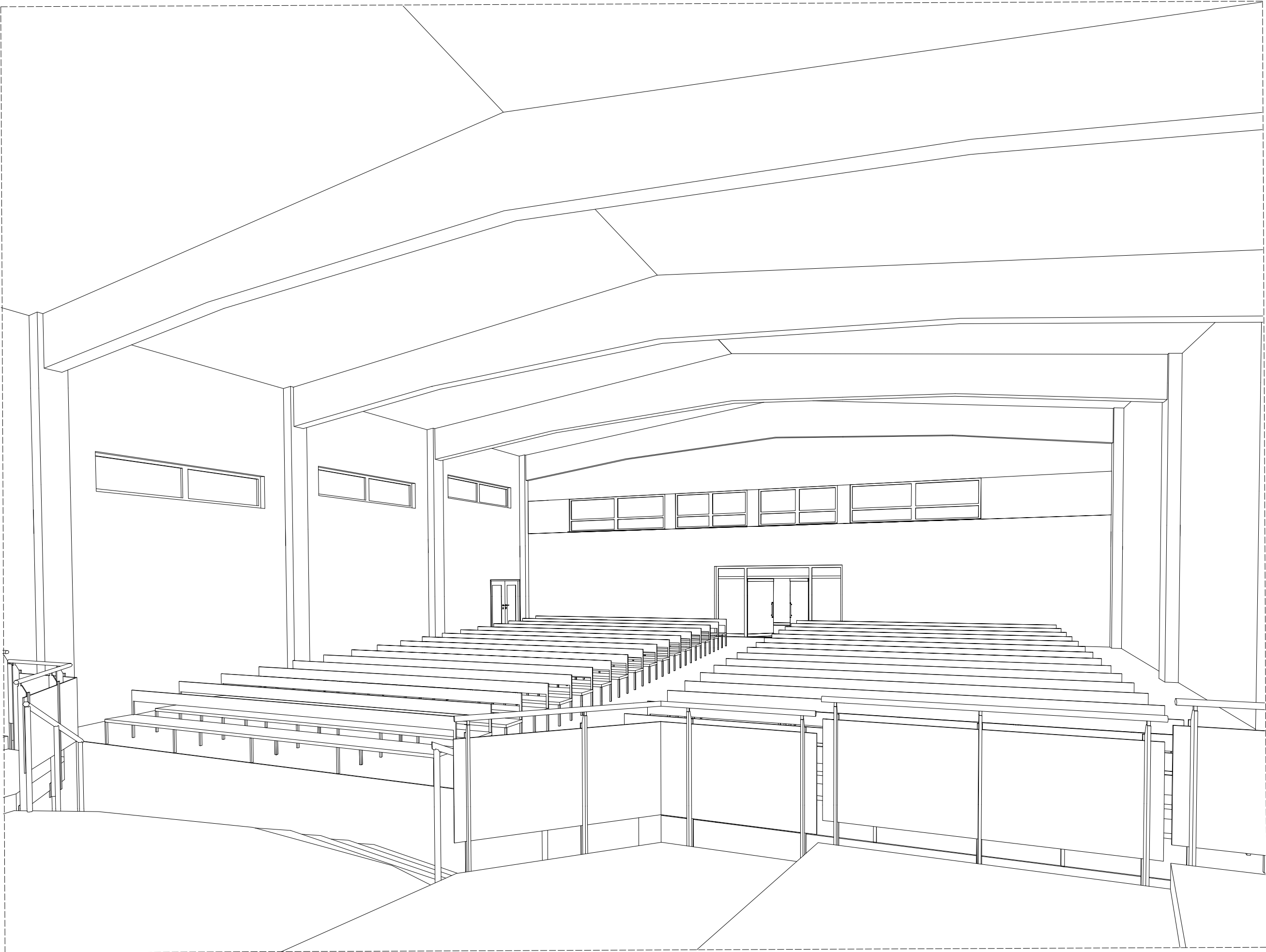
PERSPEKTIVE SÜDWEST



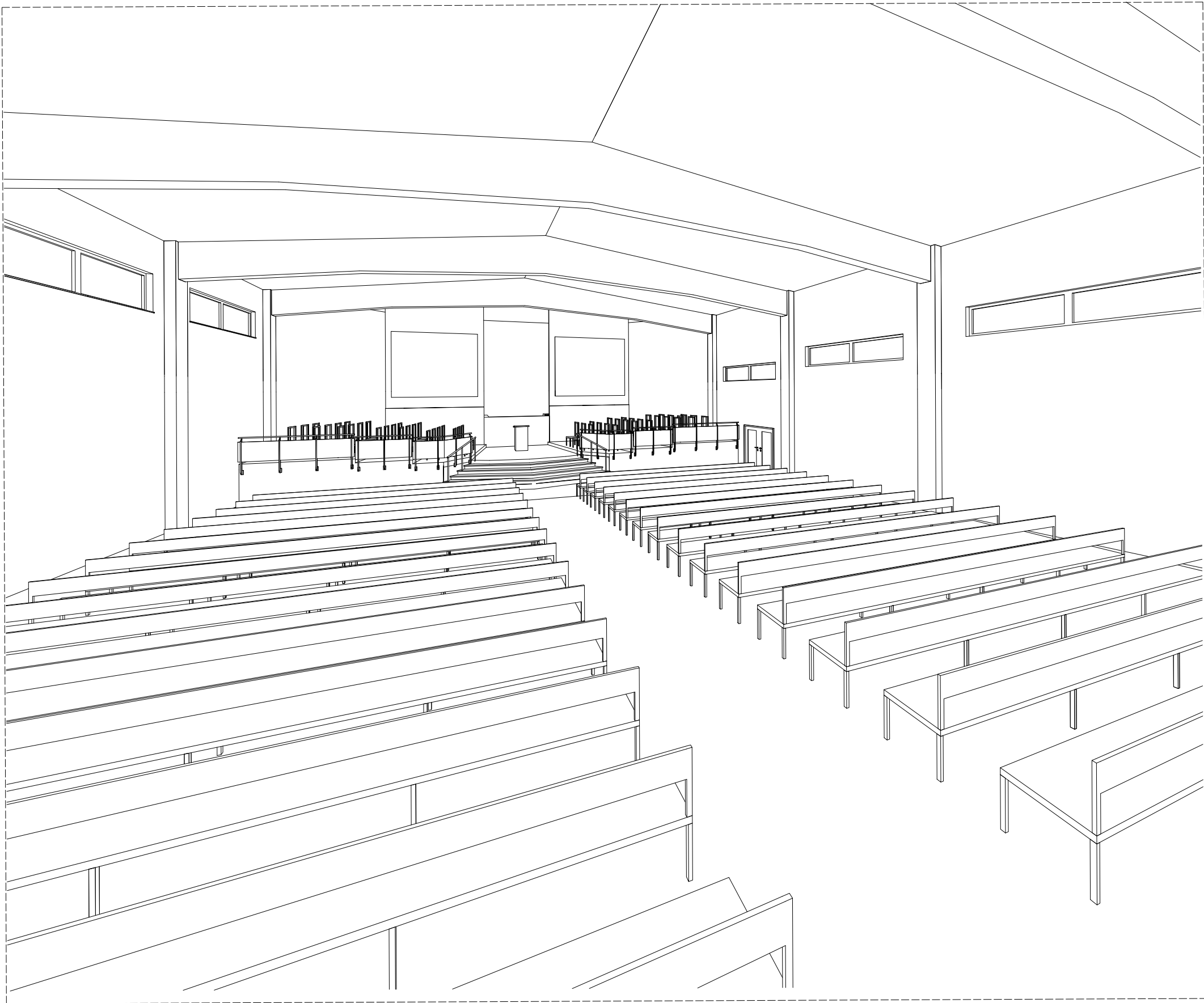
ARCHITEKT STEINKELLNER



INNENPERSPEKTIVE

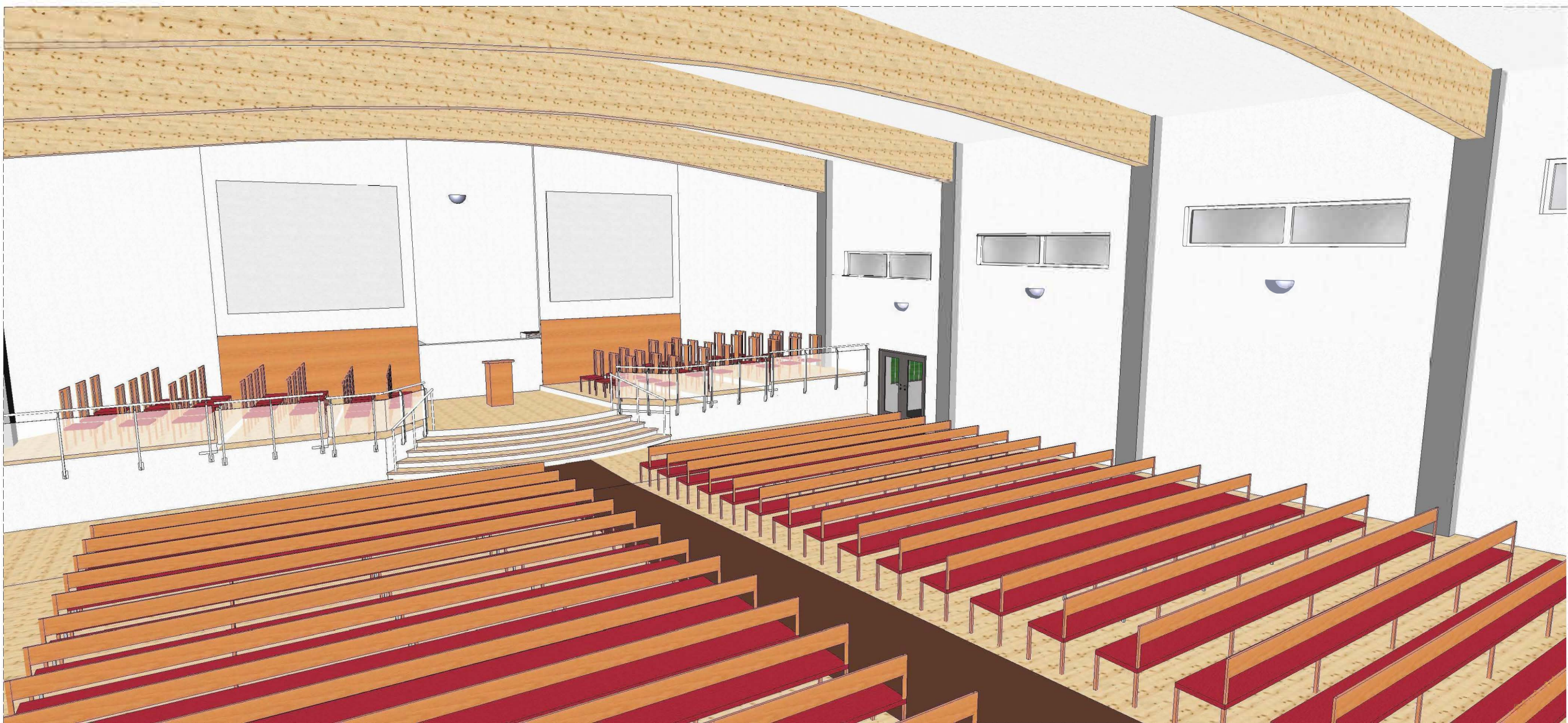


INNENPERSPEKTIVE





INNENPERSPEKTIVE



INNENPERSPEKTIVE



STADTBAUMEISTER GEWERBLICHER  
ARCHITEKT STEINKELLNER





PERSPEKTIVE SÜDOST



PERSPEKTIVE NORDOST



PERSPEKTIVE EINGANGSBEREICH



PERSPEKTIVE SÜDOST

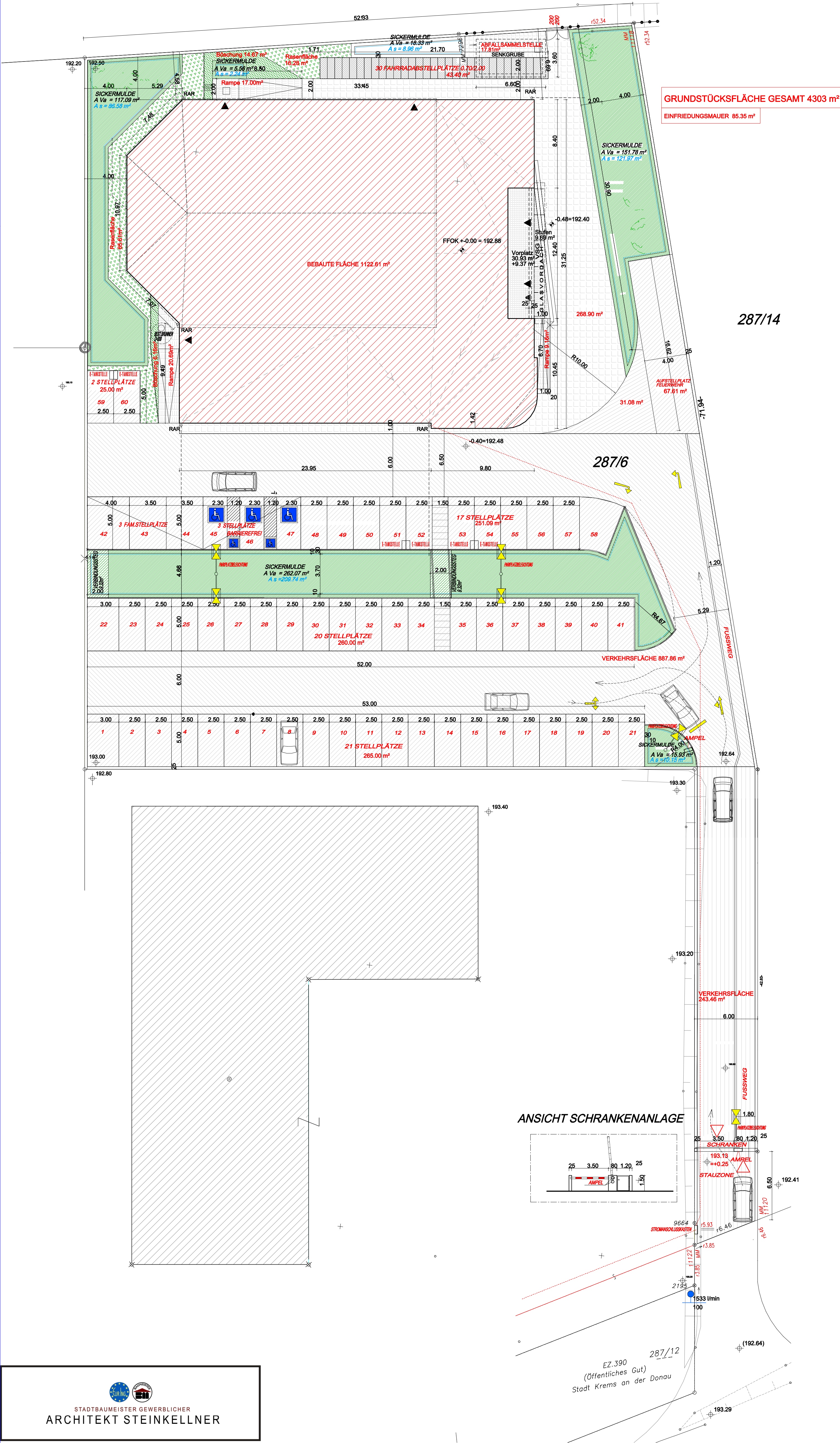
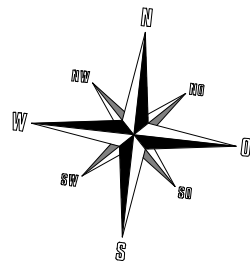


STADTBAUMEISTER GEWERBLICHER  
ARCHITEKT STEINKELLNER



LAGEPLAN M 1:200

ANORDNUNG DER STELLPLATZE  
DARSTELLUNG DER SICHERMÜLDEN  
POSITION DER PARKPLATZBELEUCHTUNG



GRUNDSTÜCKSFLÄCHE GESAMT 4303 m²  
EINFRIEDUNGSMAUER 85.35 m²

287/14

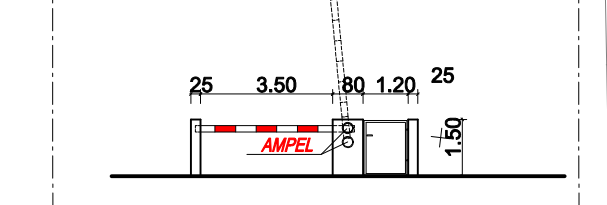
287/6

VERKEHRSFLÄCHE 897.86 m²

21 STELLPLATZE 265.00 m²

VERKEHRSFLÄCHE 143.45 m²

ANSICHT SCHRANKENANLAGE



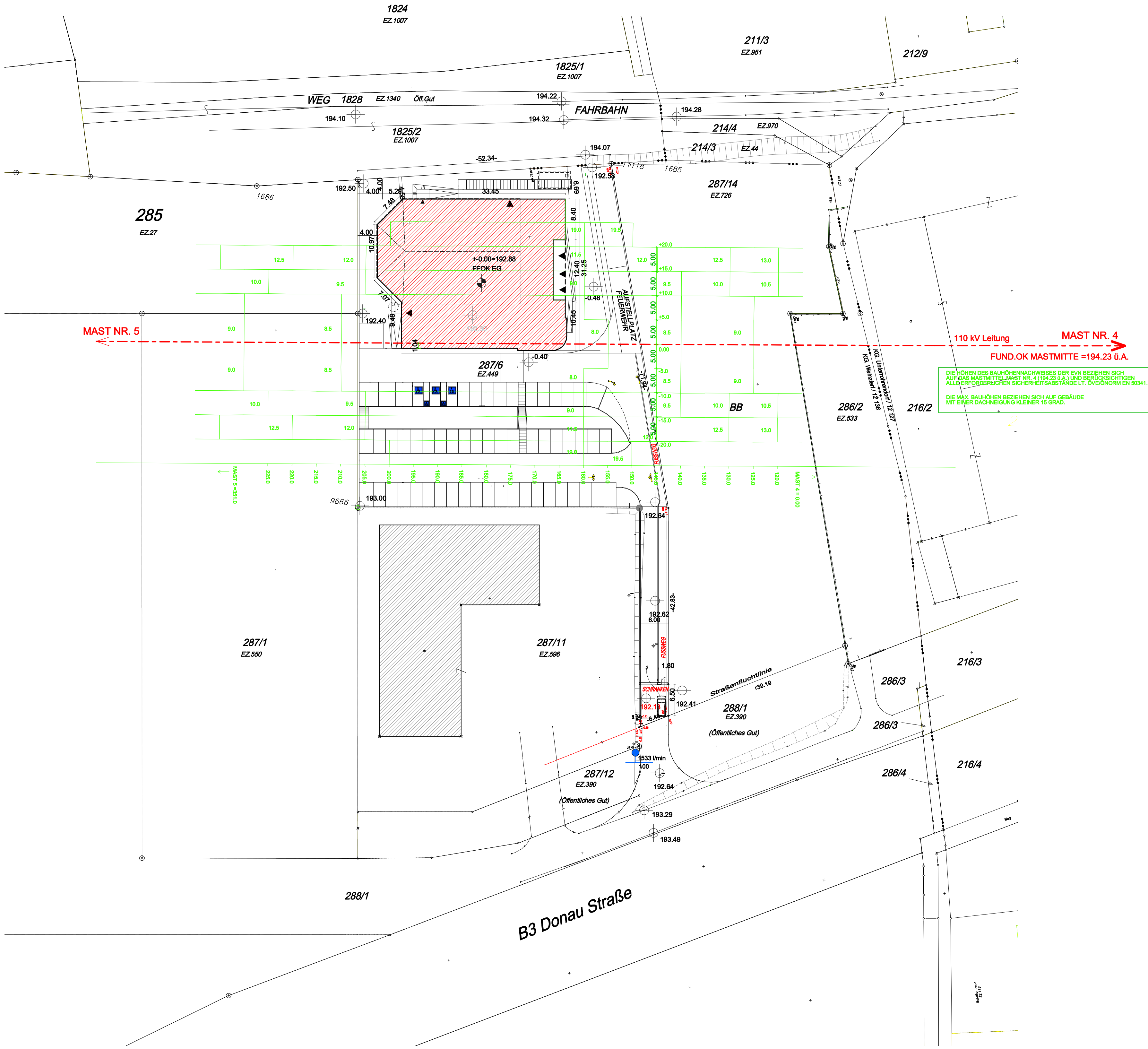
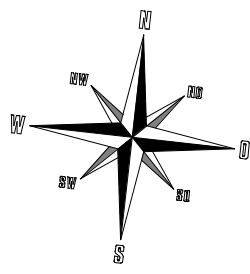
287/12

(Öffentliches Gut)

Stadt Krems an der Donau

LAGEPLAN M 1:500

BEZOGEN AUF DIE DIGITALE KATASTRALMAPPE  
BZW. AUF DEN TEILUNGSPLAN BETREFFEND DAS  
GRUNDSTÜCK 287/14



MAST NR. 5

MAST NR. 4

110 kV Leitung  
FUND. OK MASTMITTE = 194.23 d.A.  
DIE SCHRAUBEN DER BAUSCHRAUBENHEBES SIND EINE BEZUGS-  
PUNKT FÜR DIE MASTMITTE. DIE MASTMITTE SOLLTE  
AUF DER MASTMITTE MIT 110 kV (110 kV) FÜR DIE MASTMITTE  
ALLE GEGENSTÄNDE FÜR DIE MASTMITTE (110 kV) FÜR DIE MASTMITTE  
DIE MAST MITTE SOLLTE AUF DER MASTMITTE MIT 110 kV (110 kV) FÜR DIE MASTMITTE  
ALLE GEGENSTÄNDE FÜR DIE MASTMITTE (110 kV) FÜR DIE MASTMITTE

B3 Donau Straße